

안전한 리튬인산철(LFP)배터리 한국형 프리미엄 전기지게차

2세대 신형 모델 XC 시리즈
15 / 18 / 20 / 25 / 30 / 35 / 40 / 50



1.5~5.0톤
리튬배터리 전동지게차
XC 시리즈

혁신적인 솔루션과 새로운 힘!!

HANGCHA에서 출시한 새로운 차체를 가진 제품 시리즈인 XC 시리즈 신재생 에너지 전기 지게차를 출시하였으며, 이 제품은 1.5톤에서 5.0톤까지의 제품을 다룹니다..

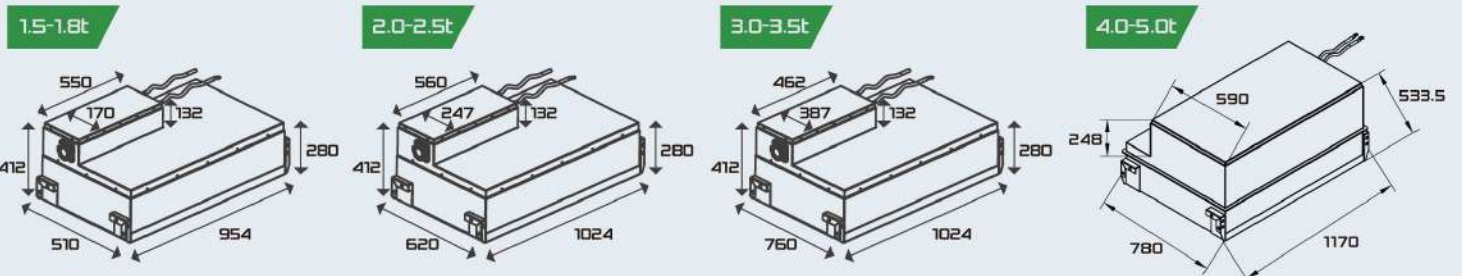
혁신적이고 신뢰성 있는 리튬이온 기술은 항차와 CATL이 공동으로 개발한 것입니다. 배터리 셀과 모듈은 CATL에서 제공하며, 신뢰성 있는 품질로 항차 전용으로 사용됩니다. 고속 충전과 기획 충전은 지속적인 트럭 가용성을 보장합니다. 가벼운 디자인, 유연성, 높은 에너지 효율성, 유지 보수가 필요 없고, 긴 수명을 갖추고 있습니다.



대용량 CATL 배터리 팩

통합된 배터리 관리 시스템 (BMS)은 지속적으로 에너지 관리를 모니터링하며 신뢰성 있는 작동을 보장합니다. 항차는 5년 또는 10,000시간 보증 기간이 있는 리튬 이온 배터리를 제공합니다.

		Battery capacity (Kw · h)
Pack1	1.5 - 1.8t : 표준	80V*202Ah, 16.16Kw · h
Pack2	1.5 - 1.8t : 선택 사항	80V*271Ah, 21.68Kw · h
Pack3	2.0 - 2.5t : 표준	80V*271Ah, 21.68Kw · h
Pack4	2.0 - 2.5t : 선택 사항	80V*404Ah, 32.32Kw · h
Pack5	3.0 - 3.5t : 표준	80V*404Ah, 32.32Kw · h
Pack6	3.0 - 3.5t : 선택 사항	80V*542Ah, 43.36Kw · h
Pack7	4.0 - 5.0t : 표준	80V*542Ah, 43.36Kw · h
Pack8	4.0 - 5.0t : 선택 사항	80V*813Ah, 65.04Kw · h



뛰어난 인체공학적 디자인

- 이트럭은 기존 전기트럭보다 **50%** 이상 큰 작동 공간을 갖추고 있습니다.
- 운전석의 계기판은 위로 올려 놓여 운전자가 머리를 틀 때 볼 수 있으며, 기능 버튼을 쉽게 누를 수 있습니다.
- 선택 사양의 통합형 손끝 조작 시스템의 경우, 통합 작동 팔걸이가 비상 차단, 경적 및 네 개의 엄지 스위치 등을 통합하며 CAN 버스를 통해 전기적으로 제어되며 높은 신뢰성을 가지고 있습니다.
- 확장된 브레이크 페달과 적절한 회생 제동 기능은 운전자의 피로를 효과적으로 줄일 수 있습니다.



장점



후륜 축에는 유연한 서스펜션 시스템이 제공됩니다 (표준 구성 및 회전 및 감속 기능 포함), 이를 통해, 도로의 소음을 효과적으로 차단하여 운전자의 편안함을 향상시킵니다.

소음은 최대 73dBA까지 낮출 수 있습니다.

고주파 MOSFET 통합 컨트롤러는 부드럽고 정확한 주행 및 들기 제어를 보장하며, 우수한 속도 조절 성능과 모터 와의 전자 제어 매칭 능력, 회생 제동, 후진 제동 및 경사로에서의 미끄러짐 방지 기능 등을 갖추고 있어 높은 안전성과 신뢰성을 제공합니다.

초고출력 AC 트랙션 모터는 다리 구조를 가지고 있습니다. 초고출력 AC 펌프 모터가 사용됩니다. 이 시스템은 높은 효율성, 완전한 보호 기능, 내장된 속도 및 온도 센서를 갖추고 있으며, 신뢰성과 수명이 크게 향상되었습니다.

신뢰성이 높은 리튬 전기지게차



5 YEARS
WARRANTY

쉬운 조작과 유지보수

완전히 밀폐된 트렁크와 사이드 패널로 모든 주요 구성 요소, 전기 제어 구성 요소, 모터, 전기 부품 등은 먼지와 물로부터 보호됩니다.

고급 보호 수준의 구동 모터는 방진 및 방수 처리되어 높은 신뢰성을 갖추고 있습니다.

팩은 수동 또는 전기 카트로 쉽게 제거할 수 있으며, 수리와 유지보수가 편리하게 이루어질 수 있습니다.



이 차량의 방수 등급은 IPX4입니다.



후드 (셀프 락킹 가스 스프링이 장착됨)는 큰 각도로 열 수 있어 배터리의 유지보수와 교체를 용이하게 해줍니다.





안전

선택 사양의 하강 잠금 기능은 운전자가 좌석을 떠날 때 하강 기능을 비활성화하고 높은 안전성을 확보할 수 있게 해줍니다.

표준 구성은 포크 하강 완충 기능을 제공합니다. 게다가, 포크 상승을 완충시키는 선택 사양의 전자 제어 기능이 제공되어 화물이 떨어지거나 지면이 손상되는 것을 방지합니다.

핸드브레이크에는 선택 사양으로 알람 부저가 장착될 수 있어 운전자가 트럭을 떠날 때 핸드브레이크를 당기라는 안내를 제공합니다.



운전자의 조향 휠, 엄지 스위치가 장착된 팔걸이 (선택 사양), 후진 팔걸이 (선택 사양)에 각각 경고 및 주변 사람을 보호하기 위한 세 개의 경적 버튼이 제공됩니다.



주요 액세서리

컨트롤러, 콘택터, 전원 플러그, 비상 차단 스위치, 계기판, 가속기 등 주요 전기 부품은 모두 잘 알려진 세계 브랜드의 제품입니다.

표준 구성에 장착된 비상 차단 스위치는 EU 규정을 준수합니다.

트럭은 CE 인증을 획득했습니다.

전자 및 유압 과부하 보호 장치가 있습니다.



시스템에 진입하기 전에 PIN 코드를 입력해야 합니다. 관리자는 99개의 PIN 코드를 사용할 수 있습니다. 트럭은 높은 보안 수준을 유지하며 무관한 인원은 트럭을 시작할 수 없습니다.



빠른 충전 < 2.0h
(별매 충전기)



편안함

낮은 중심의 무게 중심과 뛰어난 안정성으로 인해 운전자는 회전 중에도 편안한 느낌을 받습니다.

인체공학적으로 설계된 기울기 조절 가능한 작은 지름의 조향 휠은 운전자에게 좋은 느낌을 줍니다. 좌석은 210mm로 앞뒤로 조절 가능하며 운전자는 최적의 운전 위치를 선택할 수 있습니다.

지능적인 감지 기능으로 완충 하강이 가능합니다. 포크가 지면으로부터 100mm 에서 60mm 떨어진 상태에서 하강 속도가 자동으로 감속되어 화물과 팔레트가 지면에 충돌하지 않으며 화물과 지면이 효과적으로 보호됩니다.

친근한 인간-컴퓨터 인터페이스를 갖춘 새로운 대형 LED 계기판은 좋은 가시성과 명확한 표시를 제공합니다.

조용하며, 오염이 없으며, 에너지 절약 등의 장점으로 환경 보호 요구 사항을 충족시킵니다.



최적화된 디자인의 넓은 시야 마스트는 운전자의 시야를 방해하지 않을 것으로 예상됩니다. 포크 캐리지의 확장된 개폐 크기는 더 넓은 시야를 가능하게 합니다.



그래머 손끝 조종 (선택 사항)

옵션

- 빠르게 교체 가능한 롤러 타입의 리튬 팩
- PIN 코드 또는 카드를 스 와이프하여 시작
- 초탄성 고체 노즈 타이어
- 환경 친화적인 색상 교체 타이어
- 좌우 리어뷰 미러
- 후진 비디오
- 전 / 후방 블루 라이트
- 후방 운전등
- 전용 리튬 배터리 충전기 (타이탄 또는 슈나이더)
- 냉동 차량
- 후진 팔걸이 (경적 버튼 포함)
- 키 잠금이 있는 후드
- OPS 좌석 감지 기능
- 포크 상승 완충
- 삼중 다방향 밸브
- 이중 다방향 밸브
- 오중 다방향 밸브
- 넓어진 / 높아진 하중 등받이
- 넓어진 포크 캐리지
- 다른 길이의 포크
- 자유형 복합 마스트
- 자유형 삼합 마스트
- 내장 사이드 시프터
- 다른 사양의 액세서리
- Grammer MSG531 서스펜션 시트
- 도구 상자, 폴더
- 인체공학 적 팔걸이를 포함한 통합 손끝 조작 시스템

표준 사양

- 고풍력 AC 드라이브 모터
- 고풍력 AC 오일 펌프 모터
- 무소음 기어 펌프
- 다기능 컬러 스크린 계기판 클러스터
- 대형 일체형 고무 페달 패드
- 판금 제작 후드, 판금 제작 사이드 패널
- 판금 제작 스테인레스 스틸 승차 단계
- 무접촉 메커니즘이 있는 후드의 가스 스프링
- 무접촉 메커니즘이 있는 핸드브레이크
- 회전 감속 기능
- 스마트 클라우드 모듈
- 포크 하강 완충
- SPE 전원 선택
- 주행 거리 표시, 작동 시간 표시
- 통합 퓨즈 박스
- 국가 표준을 충족하는 충전 물구
- DC-DC 컨버터
- 전자 냉각 팬
- 이중 다방향 밸브
- 비상 차단 스위치
- 후진 경적
- 추진 핀
- 하중 감지 스티어링 시스템
- 표준 복합 마스트, 포크, 포크 캐리지 및 하중 등받이
- 저온 전기 난방 시스템을 갖춘 리튬 팩
- LED 조합 헤드라이트, LED 후면 조합 삼색 꼬리 라이트

XC 1.5t 마스트 사양

타입	최대 상승 높이	하강시 높이	상승시 높이		자유인상 높이		경사각도	최대 적재하중 (하중중심 500mm)	
			백레스트 제외	백레스트 포함	백레스트 제외	백레스트 포함		전방 / 후방	단륜
	mm	mm	mm	mm	mm	mm	(°)	kg	kg
와이드뷰 2단마스트	3000	1975	3538	3955	135	135	6 / 12	1500	1500
	3300	2125	3838	4255	135	135	6 / 12	1500	1500
	3500	2225	4038	4455	135	135	6 / 12	1500	1500
	4000	2575	4538	4955	135	135	6 / 12	1500	1500
	4500	2825	5038	5455	135	135	6 / 6	1500	1500
	5000	3075	5538	5955	135	135	6 / 6	1350	1400
3단마스트 (FULL FREE)	4500	2090	5069	5455	1531	1145	6 / 6	1500	1500
	4800	2240	5369	5755	1681	1295	6 / 6	1400	1500
	5000	2340	5569	5955	1781	1395	6 / 6	1400	1450
	5500	2540	6069	6455	1981	1595	3 / 6	1250	1350
	6000	2790	6600	6955	2200	1845	3 / 6	1100	1150

XC 1.8t 마스트 사양

타입	최대 상승 높이	하강시 높이	상승시 높이		자유인상 높이		경사각도	최대 적재하중 (하중중심 500mm)	
			백레스트 제외	백레스트 포함	백레스트 제외	백레스트 포함		전방 / 후방	단륜
	mm	mm	mm	mm	mm	mm	(°)	kg	kg
와이드뷰 2단마스트	3000	1975	3648	3955	135	135	6 / 12	1800	1800
	3300	2125	3948	4255	135	135	6 / 12	1800	1800
	3500	2225	4148	4455	135	135	6 / 12	1800	1800
	4000	2575	4648	4955	135	135	6 / 12	1800	1800
	4500	2825	5148	5455	135	135	6 / 6	1650	1700
	5000	3075	5648	5955	135	135	6 / 6	1550	1600
3단마스트 (FULL FREE)	4500	2090	5179	5455	1421	1145	6 / 6	1650	1750
	4800	2240	5479	5755	1571	1295	6 / 6	1600	1650
	5000	2340	5679	5955	1671	1395	6 / 6	1550	1600
	5500	2540	6179	6455	1871	1595	3 / 6	1500	1550
	6000	2790	6679	6955	2121	1845	3 / 6	1300	1400

XC 2.0-2.5t 마스트 사양

타입	최대 상승 높이	하강시 높이	상승시 높이		자유인상 높이		경사각도	최대 적재하중 (하중중심 500mm)	
			백레스트 제외	백레스트 포함	백레스트 제외	백레스트 포함		전방 / 후방	단륜 (2.0 / 2.5t)
	mm	mm	mm	mm	mm	mm	(°)	kg	kg
와이드뷰 2단마스트	3000	2001	3626	4046	140	140	6 / 12	2000 / 2500	2000 / 2500
	3300	2151	3926	4346	140	140	6 / 12	2000 / 2500	2000 / 2500
	3500	2251	4126	4546	140	140	6 / 12	2000 / 2500	2000 / 2500
	4000	2601	4626	5046	140	140	6 / 12	2000 / 2500	2000 / 2500
	4500	2851	5126	5546	140	140	6 / 6	2000 / 2450	2000 / 2500
	5000	3101	5626	6046	140	140	6 / 6	1850 / 2300	1950 / 2350
	5500	3351	6126	6546	140	140	3 / 6	1750 / 2150	1900 / 2200
	6000	3601	6626	7046	140	140	3 / 6	1550 / 1900	1800 / 2000
3단마스트 (FULL FREE)	4500	2116	5170.5	5546	1345	1070	6 / 6	2000 / 2350	2000 / 2450
	4700	2216	5370.5	5746	1445	1170	6 / 6	1950 / 2250	2000 / 2350
	5000	2366	5670.5	6046	1595	1320	6 / 6	1850 / 2100	1950 / 2250
	5500	2566	6170.5	6546	1795	1520	3 / 6	1750 / 2050	1900 / 2100
	6000	2816	6670.5	7046	2045	1770	3 / 6	1550 / 1850	1800 / 1950
	6500	3016	7170.5	7546	2245	1970	3 / 6	==	1550 / 1800
	7000	3266	7766	8046	2695	2220	3 / 6	==	1150 / 1450

XC 3.0-3.5t 마스트 사양

타입	최대 상승 높이	하강시 높이	상승시 높이		자유인상 높이		경사각도	최대 적재하중 (하중중심 500mm)	
			백레스트 제외	백레스트 포함	백레스트 제외	백레스트 포함		전방 / 후방	단륜 (3.0 / 3.5t)
	mm	mm	mm	mm	mm	mm	(°)	kg	kg
와이드뷰 2단마스트	3000	2151	3842	4145	145	150	6 / 12	2980 / 3500	2980 / 3500
	3300	2301	4142	4445	145	150	6 / 12	2980 / 3500	2980 / 3500
	4000	2751	4842	5145	145	150	6 / 12	2980 / 3500	2980 / 3500
	4500	3001	5342	5645	145	150	6 / 6	2980 / 3500	2980 / 3500
	5000	3251	5842	6145	145	150	6 / 6	2850 / 3100	2900 / 3200
	5500	3501	6342	6645	145	150	3 / 6	2670 / 3000	2750 / 3100
	6000	3751	6842	7145	145	150	3 / 6	235 / 2650	2500 / 2800
3단마스트 (FULL FREE)	4500	2201	5491	5645	1310	1056	6 / 6	2980 / 3200	2980 / 3300
	4800	2351	5691	5945	1460	1206	6 / 6	2900 / 3100	2950 / 3200
	5000	2451	5891	6145	1560	1306	6 / 6	2850 / 3050	2900 / 3150
	5500	2651	6391	6645	1760	1506	3 / 6	2670 / 3000	2750 / 3100
	6000	2901	6891	7145	2010	1756	3 / 6	2350 / 2650	2500 / 2800
	6500	3151	7391	7645	2260	2006	3 / 6	==	2200 / 2400
	7000	3401	7891	8145	2510	2256	3 / 6	==	1850 / 2050

XC 4.0 마스트 사양

타입	최대 상승 높이	하강시 높이	상승시 높이		자유인상 높이		경사각도	최대 적재하중 (하중중심 500mm)	
			백래스트 제외	백래스트 포함	백래스트 제외	백래스트 포함		전방 / 후방	단륜
	mm	mm	mm	mm	mm	mm	(°)	kg	kg
와이드뷰 2단마스트	3000	2250	4170	3790	150	150	5/10	4000	4000
	3300	2400	4470	4090	150	150	5/10	4000	4000
	4000	2825	5170	4825	150	150	5/10	4000	4000
	5000	3400	6170	5900	150	150	5/10	4000	4000
	5500	3650	6670	6400	150	150	5/6	3700	4000
	6000	3900	7170	6900	150	150	5/6	3600	3700
3단마스트 (FULL FREE)	4500	2090	5670	5250	1080	1500	5/6	4000	4000
	4800	2240	6170	5850	1280	1600	5/6	3800	4000
	5000	2340	6670	6300	1430	1800	5/6	3700	4000
	5500	2540	7170	6825	1655	2000	5/6	3600	3700
	6000	2790	8170	8000	2130	2300	3/6	3000	3400

XC 4.5 마스트 사양

타입	최대 상승 높이	하강시 높이	상승시 높이		자유인상 높이		경사각도	최대 적재하중 (하중중심 500mm)	
			백래스트 제외	백래스트 포함	백래스트 제외	백래스트 포함		전방 / 후방	단륜
	mm	mm	mm	mm	mm	mm	(°)	kg	kg
와이드뷰 2단마스트	3000	2250	4170	3790	150	150	5/10	4500	4500
	3300	2400	4470	4090	150	150	5/10	4500	4500
	3500	2825	5170	4825	150	150	5/10	4500	4500
	4000	3400	6170	5900	150	150	5/6	4400	4400
	4500	3650	6670	6400	150	150	5/6	4000	4200
	5000	3900	7170	6900	150	150	5/6	3600	3800
3단마스트 (FULL FREE)	4500	2250	5670	5250	1080	1500	5/6	4400	4500
	4800	2400	5970	5700	1230	1500	5/6	4300	4400
	5000	2450	6170	5850	1280	1600	5/6	4250	4300
	5500	2825	7170	6825	1655	2000	3/6	3600	4000
	6000	3300	8170	8000	2130	2300	3/6	3200	3400

XC 미니 5.0 마스트 사양

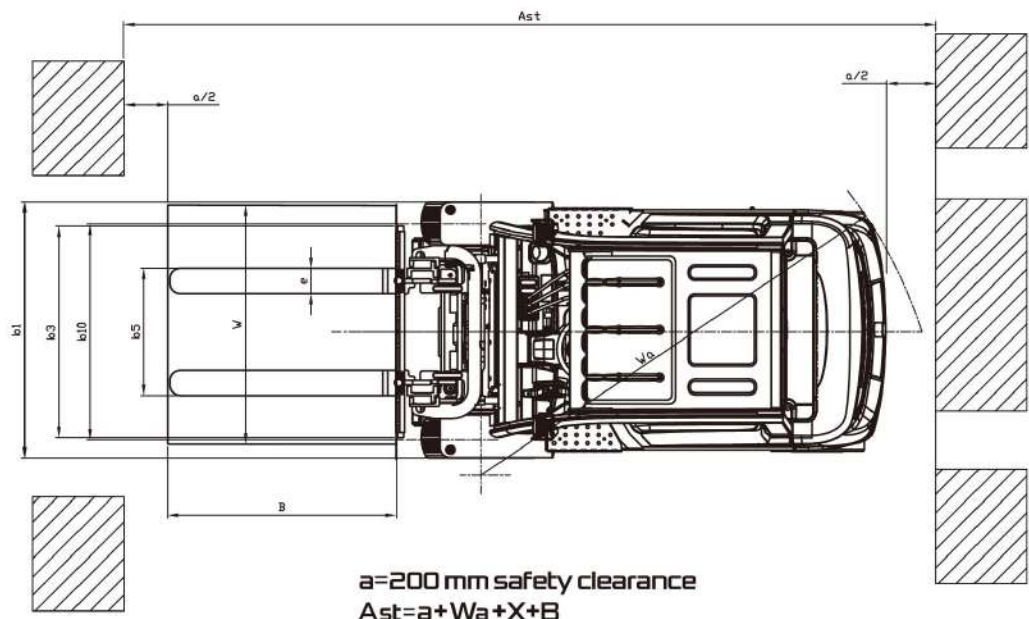
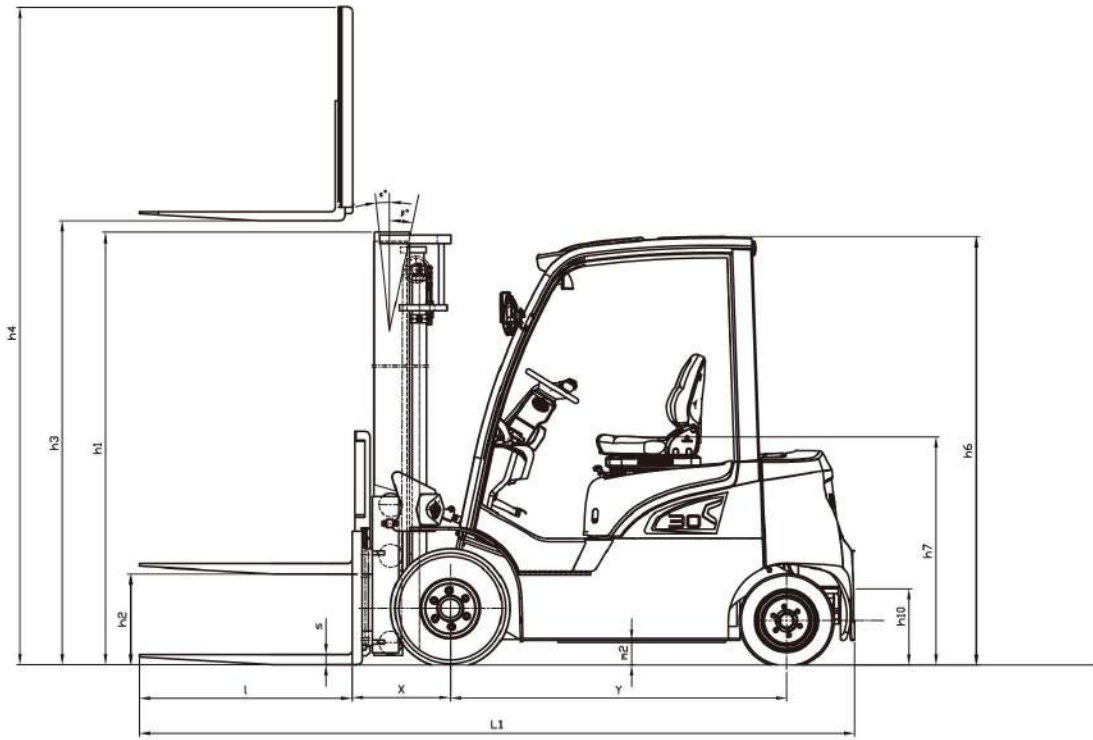
타입	최대 상승 높이	하강시 높이	상승시 높이		자유인상 높이		경사각도	최대 적재하중 (하중중심 500mm)	
			백래스트 제외	백래스트 포함	백래스트 제외	백래스트 포함		전방 / 후방	단륜
	mm	mm	mm	mm	mm	mm	(°)	kg	kg
와이드뷰 2단마스트	3000	2250	4170	3790	150	150	5/10	4990	4990
	3300	2400	4470	4090	150	150	5/10	4990	4990
	3700	2600	4870	4490	150	150	5/10	4990	4990
	4000	2825	5170	4825	150	150	5/10	4990	4990
	4500	3075	5670	5325	150	150	5/6	4990	4990
	5000	3400	6170	5900	150	150	5/6	4700	4990
	5500	3650	6670	6400	150	150	5/6	4400	4700
	6000	3900	7170	6900	150	150	5/6	4000	4200
3단마스트 (FULL FREE)	4500	2250	5670	5250	1080	1500	5/6	4800	4990
	4700	2400	5970	5700	1230	1500	5/6	4700	4800
	5000	2450	6170	5850	1280	1600	5/6	4500	4700
	5500	2600	6670	6300	1430	1800	5/6	4400	4500
	6000	2825	7170	6825	1655	2000	5/6	4100	4400
	6500	3075	7670	7375	1905	2200	3/6	3900	4100
	7000	3300	8170	8000	2130	2300	3/6	3500	3800

XC 5.0 마스트 사양

타입	최대 상승 높이	하강시 높이	상승시 높이		자유인상 높이		경사각도	최대 적재하중 (하중중심 500mm)	
			백래스트 제외	백래스트 포함	백래스트 제외	백래스트 포함		전방 / 후방	단륜
	mm	mm	mm	mm	mm	mm	(°)	kg	kg
와이드뷰 2단마스트	3000	2350	4170	3870	150	150	5/10	5000	5000
	3300	2500	4370	4120	150	150	5/10	5000	5000
	4000	2975	5170	4975	150	150	5/6	5000	5000
	4500	3300	5670	5550	150	150	5/6	5000	5000
	5000	3800	6170	6050	150	150	5/6	4700	4900
	5500	3515	6670	6550	150	150	5/6	4400	2750
	6000	4050	7170	7050	150	150	5/6	4100	2500
3단마스트 (FULL FREE)	4500	2315	5670	5245	1145	1570	5/6	4800	5000
	4800	2415	5870	5545	1245	1570	5/6	4700	4800
	5000	2500	6170	5800	1330	1700	5/6	4600	4700
	5500	2850	6670	6550	1680	1800	5/6	4400	4600
	6000	3125	7170	7125	1955	2000	5/6	4100	4400
	6500	3325	7670	7625	2155	2200	3/6	3500	3800
	7000	3450	8170	8150	2280	2300	3/6	3300	3600

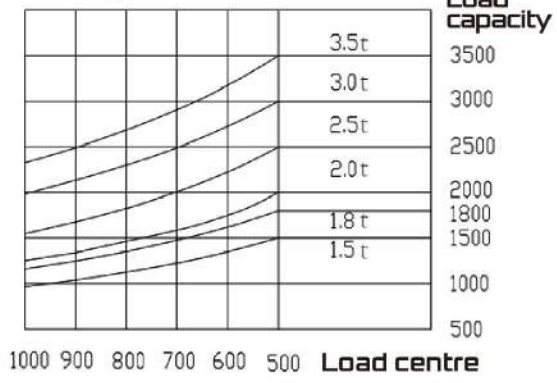
XC 시리즈 1.5 ~ 3.5t 리튬지게차 제원표

시양	1.1	수입업체	리튬코리아(주)						
	1.2	모델명	LK15-XD6-SI16	LK18-XD6-SI16	LK20-XD6-SI26	LK25-XD6-SI26	LK30-XD6-SI26	LK35-XD6-SI26	
	1.3	주행 방식	전동(리튬)	전동(리튬)	전동(리튬)	전동(리튬)	전동(리튬)	전동(리튬)	
	1.4	운행 방식	좌승식	좌승식	좌승식	좌승식	좌승식	좌승식	
	1.5	적재 용량	Q (kg)	1500	1800	2000	2500	3000	3500
	1.6	하중 중심	c (mm)	500	500	500	500	500	500
	1.7	하중 거리 (구동액셀중앙-포크전면)	x (mm)	405	410	444	444	482	482
	1.8	축간 거리	y (mm)	1380	1380	1520	1520	1650	1650
중량	2.1	자중	kg	2850	3080	3620	3920	4740	5080
	2.2	액셀 하중, 적재시 (전륜/후륜)	kg	3760/590	4255/625	5040/680	5820/700	6745/1095	7800/880
	2.3	액셀 하중, 비적재시 (전륜/후륜)	kg	1220/1630	1280/1800	1620/2000	1670/2250	2010/2730	2100/2980
타이어	3.1	타이어 종류		동타이어	동타이어	동타이어	동타이어	동타이어	동타이어
	3.2	전륜 사이즈		250-15	250-15	250-15	250-15	250-15	250-15
	3.3	후륜 사이즈		6.00-9NHS-10PR	21x8-9NHS-16PR	23x9 - 10	23x9 - 10	23x9 - 10	23x9 - 12
	3.4	휠 개수 (전륜/후륜, *=구동휠)		2*/2	2*/2	2*/2	2*/2	2*/2	2*/2
	3.5	윤간 거리 (전륜)	b10 (mm)	888	938	1068	1068	1068	1068
	3.6	윤간 거리 (후륜)	b11 (mm)	915.5	915.5	960	960	960	960
치수	4.1	틸트 각도 (앞/뒤)	Grad	6/12	6/12	6/12	6/12	6/12	6/12
	4.2	마스트 전고 (하강시)	h1 (mm)	1975	1975	2001	2001	2151	2151
	4.3	자유인상 높이	h2 (mm)	135	135	140	140	145	145
	4.4	인상 높이	h3 (mm)	3000	3000	3000	3000	3000	3000
	4.5	마스트 전고 (상승시)	h4 (mm)	3955	3955	4040	4040	4135	4135
	4.6	오버헤드가드 높이	h6 (mm)	2080	2080	2100	2100	2100	2100
	4.7	견인고리 높이	h10 (mm)	420	420	430	430	430	430
	4.8	전체 길이 (포크 포함)	l1 (mm)	3056	3061	3370	3370	3550	3550
	4.9	전체 길이 (포크 전면까지)	l2 (mm)	2136	2141	2300	2300	2480	2480
	4.21	전체 폭	b1 (mm)	1120	1138	1252	1252	1252	1298
	4.22	포크 사이즈	s/e/l (mm)	35*100*920	35*100*920	40*122*1070	40*122*1070	45*122*1070	50*122*1070
	4.23	포크 캐리지 타입		ISO 2328 2A	ISO 2328 2A	ISO 2328 2A	ISO 2328 2A	ISO 2328 3A	ISO 2328 3A
	4.24	포크 캐리지 폭	b3 (mm)	1000	1000	1038	1038	1100	1100
	4.25	포크 간격	b5 (mm)	240/1000	240/1000	290/1100	290/1100	290/1100	290/1100
	4.31	지상 간격 (마스트)	m1 (mm)	95	95	100	100	100	100
	4.32	지상 간격 (차체)	m2 (mm)	90	90	125	125	125	125
4.33	팔레트의 통로 폭 1000 x 1200 교차	Aet (mm)	3555	3560	3734	3734	3955	3955	
4.34	팔레트의 통로 폭 800 x 1200 세로 방향	Aet (mm)	3755	3760	3934	3934	4155	4155	
4.35	회전반경	W6 (mm)	1950	1950	2090	2090	2270	2270	
4.36	내부 회전반경	b13 (mm)	620	620	655	655	730	730	
일반제원	5.1	주행 속도 (적재시/비적재시)	km/h	16/17	16/17	18/19	18/19	18/19	18/19
	5.2	포크 상승 속도 (적재시/비적재시)	m/s	0.430/0.460	0.420/0.460	0.450/0.560	0.430/0.560	0.390/0.540	0.370/0.540
	5.3	포크 하강 속도 (적재시/비적재시)	m/s	0.520/0.480	0.520/0.480	0.450/0.420	0.470/0.420	0.450/0.420	0.470/0.420
	5.4	견인력 (적재시/비적재시)	N	9000/10000	9500/11000	13000/14000	17000/18000	20000/21000	20500/21000
	5.5	최대 견인력 (적재시/비적재시)	N	11000	12000	15000	19000	22000	23000
	5.6	등판 능력 (적재시/비적재시)	%	20/20	20/20	20/20	20/20	20/20	20/20
	5.7	가속 시간 (0-10m) 적재시/비적재시	s	4.8/4.4	4.8/4.4	4.0/3.9	4.3/4.2	4.9/4.7	5.0/4.8
	5.8	서비스 브레이크		유압	유압	유압	유압	유압	유압
	5.9	주차 브레이크		기계	기계	기계	기계	기계	기계
작업능력	6.1	주행모터 S2 60 min	kW	9	9	16.6	16.6	16.6	16.6
	6.2	유압 모터 at S3 15%	kW	16	16	25.5	25.5	25.5	25.5
	6.3	배터리 전압/용량	V/Ah	80/271	80/271	80/404	80/404	80/542	80/542
	6.4	배터리 무게	kg	160	160	220	220	320	320
	6.5	최소 배터리 무게	kg	195	195	280	280	380	380
	6.6	최대 배터리 무게	kg	600	600	600	600	600	600
기타	8.1	컨트롤러 타입		MOSFET/AC	MOSFET/AC	MOSFET/AC	MOSFET/AC	MOSFET/AC	MOSFET/AC
		컨트롤러 제조사		INMOTION	INMOTION	INMOTION	INMOTION	INMOTION	INMOTION
		컨트롤러 모델		ACS80XL-550C	ACS80XL-550C	ACS80XL-550C	ACS80XL-550C	ACS80XL-550C	ACS80XL-550C
	8.2	어태치먼트 작동 압력	bar	145	145	175	175	175	175
	8.3	어태치먼트 유량	l/min	65	65	65	65	65	65
	8.4	운전자 소음 EN / DIN 12 053	dB (A)	75	75	75	75	75	75
	8.5	견인고리 타입		φ25 Pin	φ25 Pin	φ25 Pin	φ25 Pin	φ25 Pin	φ25 Pin
	9.1	유압탱크 용량	liter	25	25	25	25	25	25



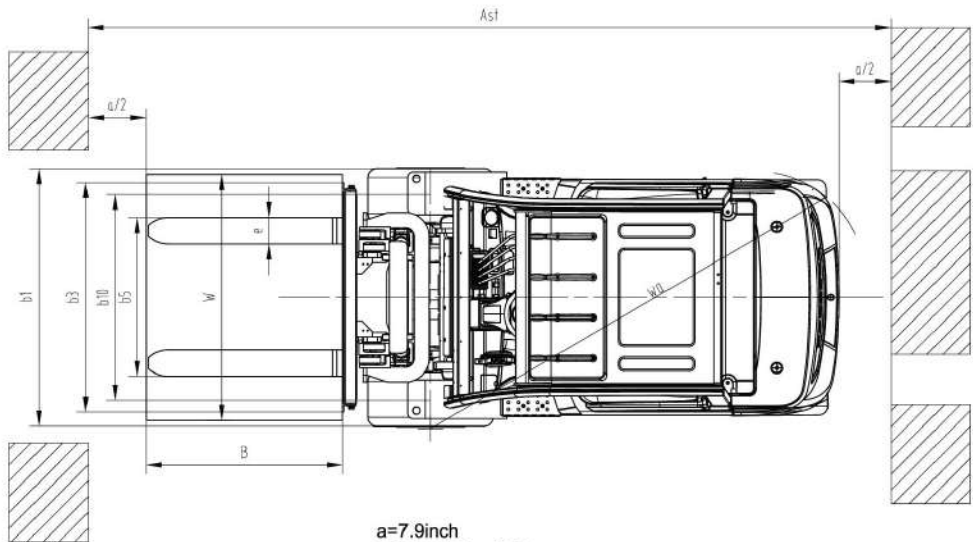
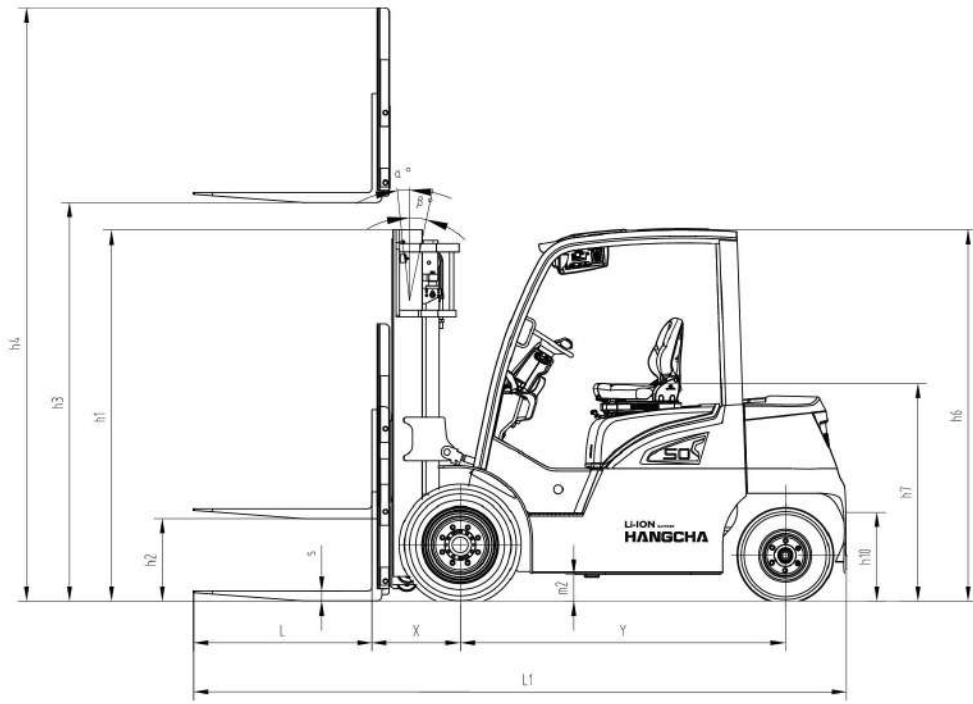
$a=200$ mm safety clearance
 $A_{st}=a+Wa+X+B$

3M duplex mast



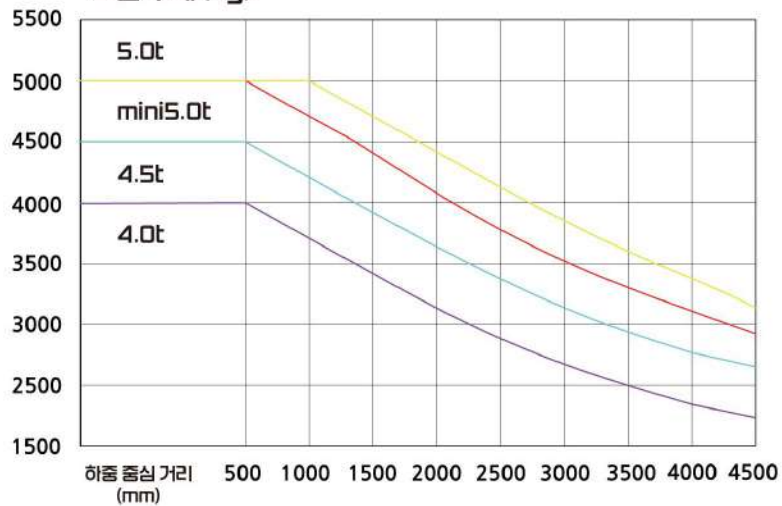
XC 시리즈 4.0 ~ 5.0 리튬지게차 제원표

사양	리튬코리아(주)						
	1.1	1.2	LK40-XCL4	LK45-XCL4	LK50S-XCL4	LK50-XCL4	
1.1	수입업체						
1.2	모델명		LK40-XCL4	LK45-XCL4	LK50S-XCL4	LK50-XCL4	
1.3	주행 방식		전동(리튬)	전동(리튬)	전동(리튬)	전동(리튬)	
1.4	운행 방식		좌승식	좌승식	좌승식	좌승식	
1.5	적재 용량	Q (kg)	4000	4500	5000	5000	
1.6	하중 중심	c (mm)	500	500	500	600	
1.7	하중 거리 (구동액셀중앙-포크전면)	x (mm)	520	520	525	525	
1.8	축간 거리	y (mm)	1950	1950	1950	1950	
중량	2.1	자중	kg	5830	6200	6870	7150
	2.2	액셀 하중, 적재시 (전륜/후륜)	kg	8110/1720	9525/1175	10554/1316	10810/1340
	2.3	액셀 하중, 비적재시 (전륜/후륜)	kg	2625/3204	2790/3410	2900/3970	2930/4220
타이어	3.1	타이어 종류		통타이어	통타이어	통타이어	통타이어
	3.2	전륜 사이즈		250-15	250-15	28×12.5 - 15	28×12.5 - 15
	3.3	후륜 사이즈		23×9 - 10	23×9 - 10	23×9 - 10	23×9 - 10
	3.4	휠 개수 (전륜/후륜, *=구동휠)		2*/2	2*/2	2*/2	2*/2
	3.5	윤간 거리 (전륜)	b10 (mm)	1118	1118	1155	1155
	3.6	윤간 거리 (후륜)	b11 (mm)	1110	1110	1110	1110
치수	4.1	틸트 각도 (앞/뒤)	Grad	5/10	5/10	5/10	5/10
	4.2	마스트 전고 (하강시)	h1 (mm)	2250	2250	2250	2350
	4.3	자유인상 높이	h2 (mm)	150	150	150	150
	4.4	인상 높이	h3 (mm)	3000	3000	3000	3000
	4.5	마스트 전고 (상승시)	h4 (mm)	4170	4170	4170	4170
	4.6	오버헤드가드 높이	h6 (mm)	2280	2280	2280	2280
	4.7	견인고리 높이	h10 (mm)	530	530	530	530
	4.8	전체 길이 (포크 포함)	l1 (mm)	3911	3911	3916	3921
	4.9	전체 길이 (포크 전면까지)	l2 (mm)	2841	2841	2846	2851
	4.2.1	전체 폭	b1 (mm)	1368	1368	1458	1458
	4.2.2	포크 사이즈	s/e/l (mm)	50×122×1070	50×150×1070	55×150×1070	60×150×1070
	4.2.3	포크 캐리지 타입		ISO 2328 3A	ISO 2328 3A	ISO 2328 3A	ISO 2328 4A
	4.2.4	포크 캐리지 폭	b3 (mm)	1250	1250	1250	1250
	4.2.5	포크 간격	b5 (mm)	310/1250	310/1250	310/1250	310/1250
	4.3.1	지상 간격 (마스트)	m1 (mm)	150	150	150	150
	4.3.2	지상 간격 (차체)	m2 (mm)	150	150	150	150
4.3.3	팔레트의 통로 폭 1000 x 1200 교차	Aet (mm)	4270	4270	4275	4280	
4.3.4	팔레트의 통로 폭 800 x 1200 세로 방향	Aet (mm)	4070	4070	4075	4080	
4.3.5	회전반경	W6 (mm)	2550	2550	2550	2550	
4.3.6	내부 회전반경	b13 (mm)	730	730	730	730	
일반제원	5.1	주행 속도 (적재시/비적재시)	km/h	18/18	18/18	18/18	18/18
	5.2	포크 상승 속도 (적재시/비적재시)	m/s	0.350/0.430	0.350/0.430	0.350/0.430	0.330/0.430
	5.3	포크 하강 속도 (적재시/비적재시)	m/s	0.430/0.480	0.430/0.480	0.430/0.480	0.430/0.480
	5.4	견인력 (적재시/비적재시)	N	18600/20000	18800/20200	20000/20600	20300/20800
	5.5	최대 견인력 (적재시/비적재시)	N	23000	24000	26000	28000
	5.6	등판 능력 (적재시/비적재시)	%	15/20	15/20	15/20	15/20
	5.7	가속 시간 (0-10m) 적재시/비적재시	s	5.0/4.8	5.2/5.0	5.6/5.3	5.8/5.4
	5.8	서비스 브레이크		유압	유압	유압	유압
	5.9	주차 브레이크		기계	기계	기계	기계
작업능력	6.1	주행모터 S2 60 min	kW	23	23	23	23
	6.2	유압 모터 at S3 15%	kW	28	28	28	28
	6.3	배터리 전압/용량	V/Ah	80/542	80/542	80/542	80/542
	6.4	배터리 무게	kg	430	430	430	430
	6.5	최소 배터리 무게	kg	430	430	430	430
	6.6	최대 배터리 무게	kg	600	600	600	600
기타	8.1	컨트롤러 타입		MOSFET/AC	MOSFET/AC	MOSFET/AC	MOSFET/AC
		컨트롤러 제조사		INMOTION	INMOTION	INMOTION	INMOTION
		컨트롤러 모델		ACS80XL-550C	ACS80XL-550C	ACS80XL-550C	ACS80XL-550C
	8.2	어태치먼트 작동 압력	bar	185	185	185	185
	8.3	어태치먼트 유량	l/min	65	65	65	65
	8.4	운전자 소음 EN / DIN 12 053	dB (A)	75	75	75	75
	9.1	유압탱크 용량	liter	46	46	46	46



$a=7.9\text{inch}$
 $AST=a+Wa+ X+B$
 $a=200\text{ mm safety clearance}$
 $AST=a+Wa+ X+B$

드는 무게 (kg)





리틀코리아(주)

렌탈 및 판매 문의

1661-7273



인천 본사 : 인천광역시 남동구 고잔동 218

시흥 지점 : 경기도 시흥시 수인로 2729

전남 지점 : 광주광역시 광산구 여남길 13 (도덕동)
광주광역시 광산구 임곡로 703 (안청동)

